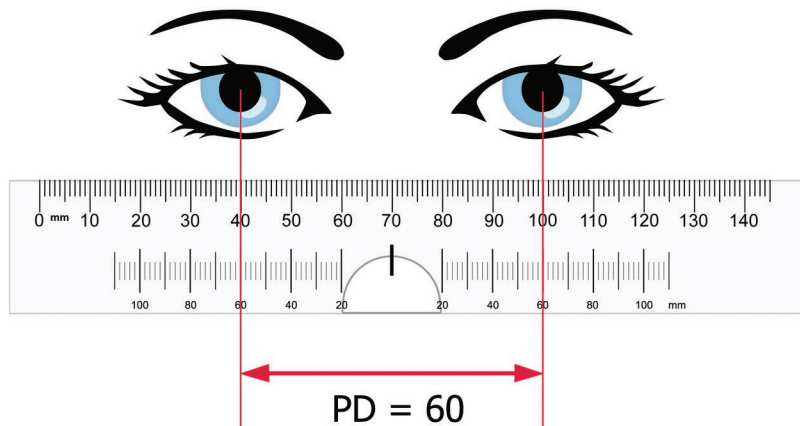


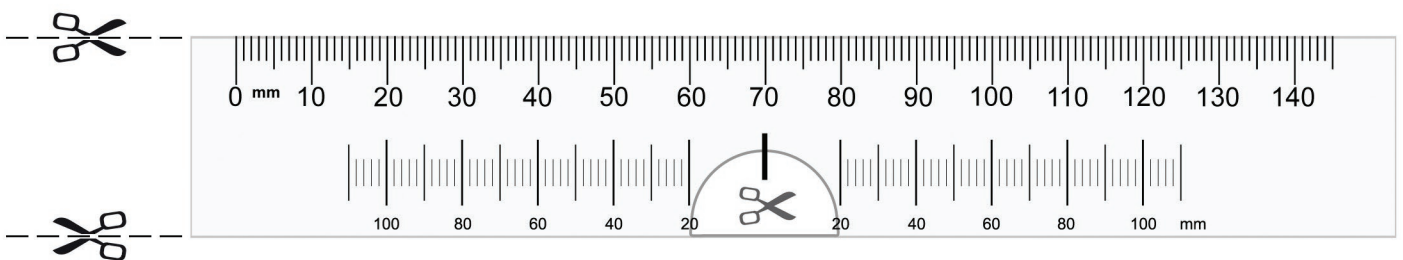
## Jak mierzyć rozstaw źrenic (PD)



Określenie w milimetrach **odległości źrenic - PD** jest konieczne przy montażu szkieł okularowych w oprawie korekcyjnej. Zakres PD, a więc rozstaw źrenic powinien być określony na recepcie okularowej przez okulistę. Pomiaru dokonać może jednak każdy z pomocą drugiej osoby.

Należy pamiętać, że inne jest PD do dali (np. 62 mm) i inne do bliży (z reguły o 2-3 mm mniejsze).

Aby zmierzyć rozstaw źrenic wydrukuj i wytnij naszą linijkę. Poproś kogoś, aby pomógł dokonać Ci pomiaru.



### UWAGA:

W przypadku **dali** należy przyłożyć linijkę do twarzy i patrzeć w dal (nie w twarz mierzącego, ale za nią) - w tym czasie druga osoba mierzy linijką odległość między źrenicami.

W przypadku **bliży** (do czytania) należy przyłożyć linijkę do twarzy i patrzeć w twarz osoby dokonującej pomiaru - w tym czasie druga osoba mierzy linijką odległość między źrenicami.